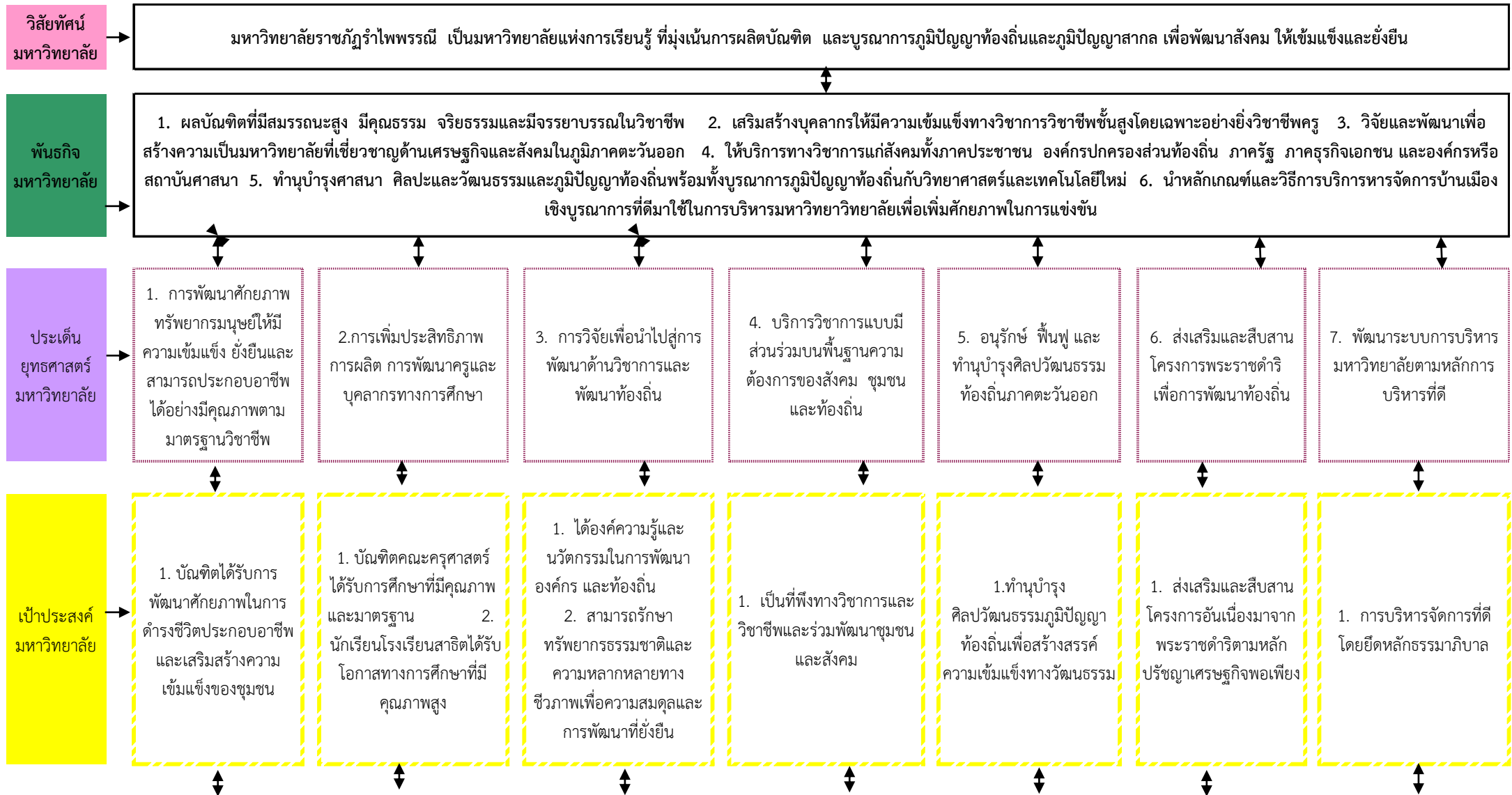
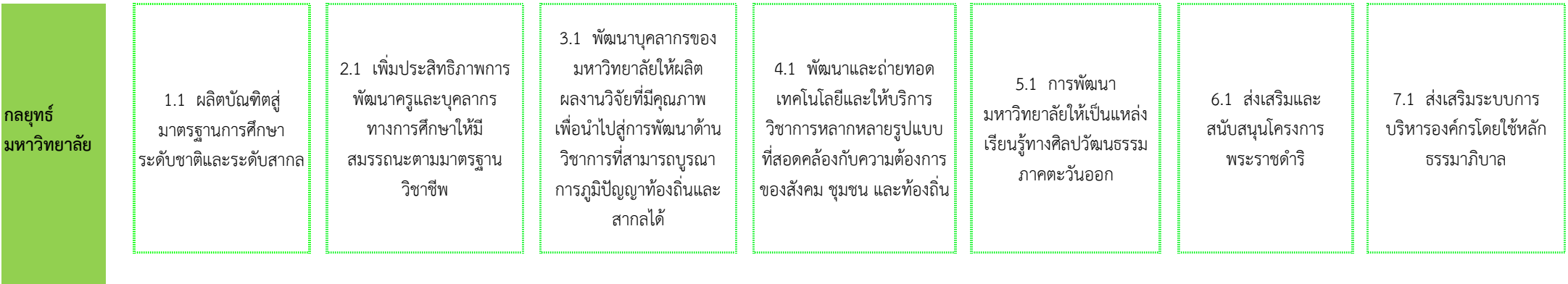
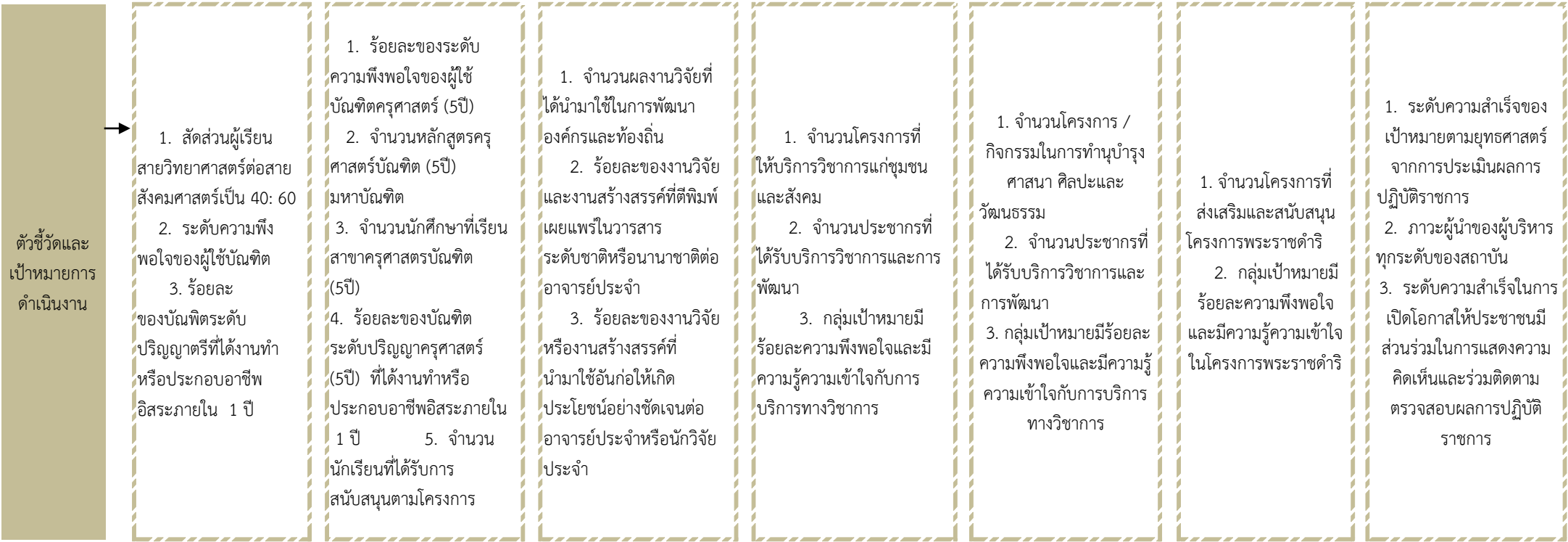
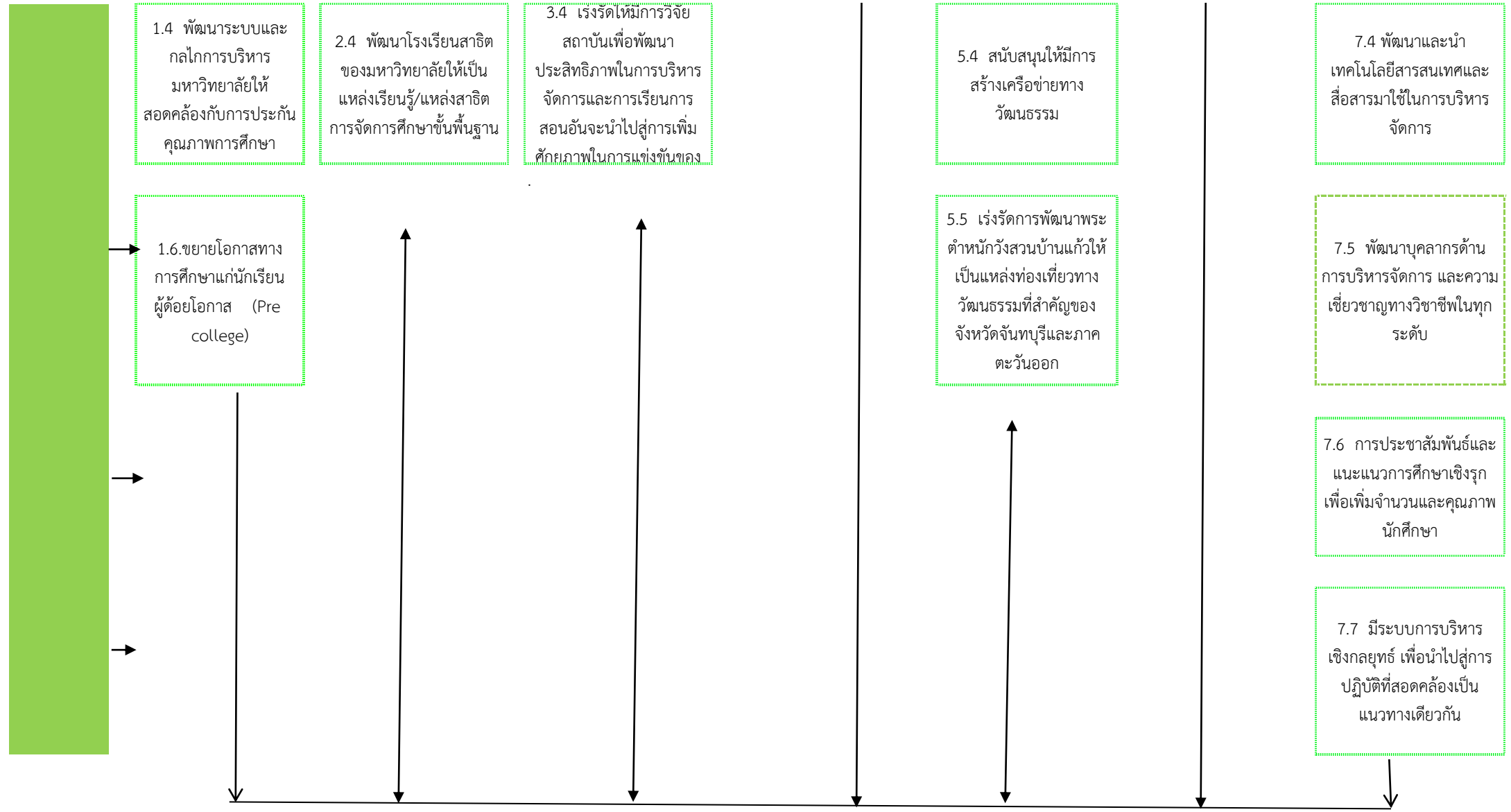


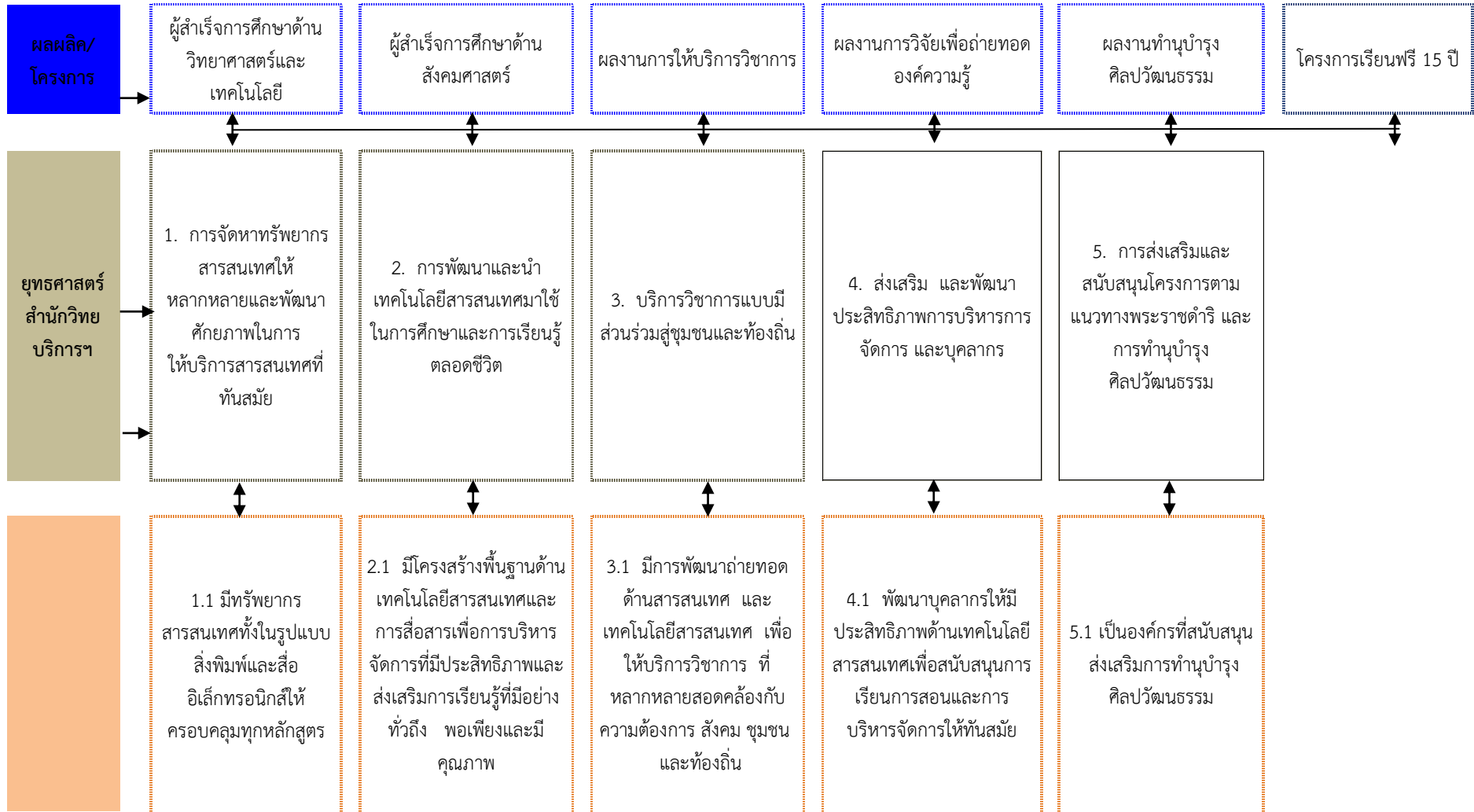
# ความเชื่อมโยงสอดคล้องระหว่าง ปรัชญา วิสัยทัศน์ พันธกิจ ยุทธศาสตร์ กลยุทธ์ของมหาวิทยาลัยและสำนักวิทยบริการและเทคโนโลยีสารสนเทศ











กลยุทธ์  
สำนักวิทย  
บริการฯ

1.2 สถานที่ให้บริการ  
ทรัพยากรสารสนเทศมี  
บรรยากาศแห่งการ  
เรียนรู้ และเทคโนโลยี  
สารสนเทศที่ทันสมัย  
เอื้อต่อการศึกษาค้นคว้า  
และวิจัย

1.3 พัฒนาศักยภาพใน  
การให้บริการสารสนเทศ  
ที่หลากหลาย ทันสมัย  
ทันเวลา และสอดคล้อง  
กับความต้องการของ  
คณาจารย์ นักศึกษาและ  
บุคลากรของมหาวิทยาลัย

2.2 มีการส่งเสริม  
สนับสนุนความรู้ด้าน  
สารสนเทศ และเทคโนโลยี  
สารสนเทศ เพื่อการศึกษา  
ค้นคว้า การวิจัย และการ  
เรียนรู้ตลอดชีวิต

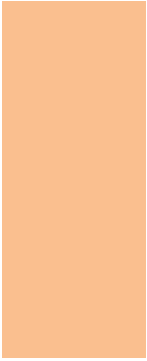
2.3 มีการพัฒนาและนำสื่อ  
อิเล็กทรอนิกส์ มาใช้เพิ่ม  
ประสิทธิภาพในการจัดการ  
เรียนการสอนและส่งเสริม  
การเรียนรู้ที่หลากหลาย

3.2 มีการประยุกต์ใช้และ  
พัฒนาซอฟต์แวร์ที่พัฒนา  
จากโอเพนซอร์สเพิ่มขึ้น  
เพื่อนำมาใช้กับภารกิจใน  
การดำเนินงานของ  
มหาวิทยาลัยและการพัฒนา

4.2 บุคลากรมีสมรรถนะ  
วิชาชีพ มีความสุขในการ  
ทำงาน มีความภาคภูมิใจ  
และความรักต่อองค์กร

4.3 พัฒนาระบบงานเพื่อ  
สนับสนุนและส่งเสริมให้ฝ่าย  
ต่าง ๆ ของสำนักมีการ  
บริหารจัดการให้บริการที่มี  
คุณภาพ

5.2 มีทรัพยากร  
สารสนเทศและระบบ  
เทคโนโลยีสารสนเทศเพื่อ  
สนับสนุน ส่งเสริมการทำนุ  
บำรุง  
ศิลปวัฒนธรรม



4.4 เป็นองค์กรที่มี  
 ภาพลักษณ์การบริการที่มี  
 คุณภาพและเอาใจใส่ต่อ  
 ความต้องการของผู้ใช้บริการ



หน่วยงาน  
 รับผิดชอบ

หอสมุดกลาง ศูนย์เทคโนโลยีสารสนเทศ  
 ศูนย์เทคโนโลยีการศึกษา  
 สำนักงานผู้อำนวยการ

หอสมุดกลาง ศูนย์  
 เทคโนโลยีสารสนเทศ ศูนย์  
 เทคโนโลยีการศึกษา  
 สำนักงานผู้อำนวยการ

หอสมุดกลาง ศูนย์เทคโนโลยีสารสนเทศ  
 ศูนย์เทคโนโลยีการศึกษา  
 สำนักงานผู้อำนวยการ

หอสมุดกลาง ศูนย์เทคโนโลยีสารสนเทศ  
 ศูนย์เทคโนโลยีการศึกษา  
 สำนักงานผู้อำนวยการ

