

วิธีการใช้งาน RBRU e-Library

(สำหรับใช้งานผ่านเครื่องคอมพิวเตอร์)

การสร้างบัญชีผู้ใช้ใหม่



1. เข้าสู่เว็บไซต์

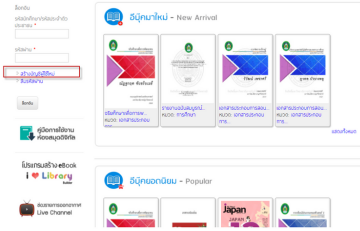
URL : <http://www.elibrary.rbru.ac.th/>

2. ลงทะเบียน / สมัครสมาชิกใหม่

- กรณีเป็นสมาชิกแล้วสามารถ Login ได้เลย
- หากยังไม่มีสมาชิก ผู้ใช้ต้องสมัครสมาชิกก่อน โดยกดที่ลิงค์

สร้างบัญชีผู้ใช้ใหม่

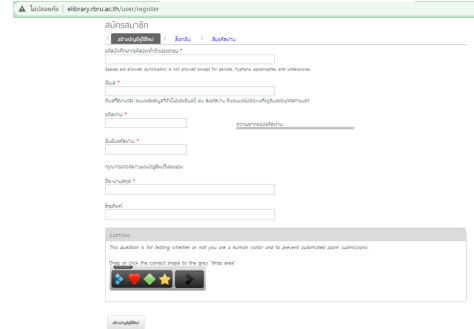
ที่เว็บไซต์หน้าแรก



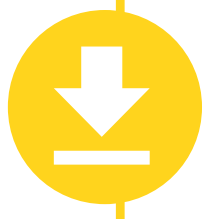
3. การสมัครสมาชิกใหม่

เมื่อกรอกข้อมูลครบถ้วนแล้ว ให้กดที่ปุ่ม

สร้างบัญชีผู้ใช้ใหม่



การดาวน์โหลดและติดตั้งโปรแกรมอ่าน eBook



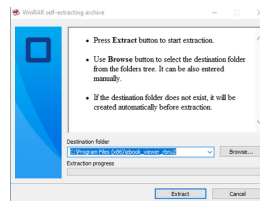
1. ดาวน์โหลดโปรแกรมอ่าน eBook

ที่เว็บไซต์หน้าแรก

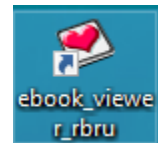
ดาวน์โหลดโปรแกรมอ่าน eBook



2. ทำการติดตั้งโปรแกรม



3. ไอคอนสำหรับใช้งาน



การเข้าใช้งานระบบ

Login เข้าใช้งานระบบ

กรอกรหัสนักศึกษา/รหัสประจำตัวประชาชน และรหัสผ่าน แล้วกดปุ่ม **ล็อกอิน**

ล็อกอิน

ล็อกอิน

รหัสนักศึกษา/รหัสประจำตัวประชาชน *

6414011099

รหัสผ่าน *

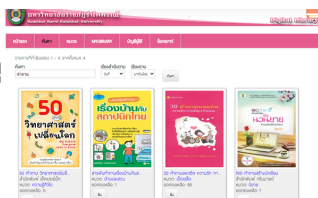
Login

การยืม-คืน eBook



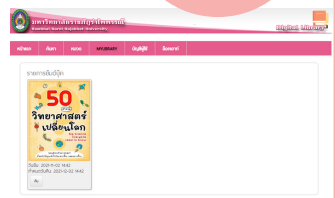
1. การยืม eBook

- ค้นหาหนังสือที่ต้องการ โดยค้นหาจากชื่อเรื่อง หรือดูตามหมวด
- กดปุ่ม **ยืม**



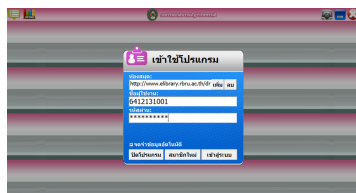
2. การคืน eBook

- ไปที่เมนู MyLibrary
- คลิกที่ปุ่ม **คืน**

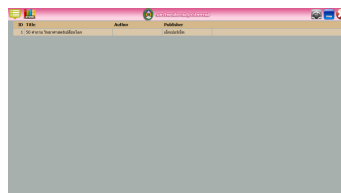


เข้าใช้งานโปรแกรมอ่าน eBook

1. Login เข้าสู่โปรแกรม ebook_viewer_rbru



2. คลิกที่ชื่อหนังสือที่ยืมไว้เพื่อเปิดอ่าน



3. หน้าจอเปิดอ่าน eBook

